

 **MADE IN GERMANY**

**ДИЗЕЛЬНЫЕ ЭЛЕКТРОСТАНЦИИ
МОЩНОСТЬЮ 8 – 2500 КВА**

2020



ЭНЕРГОСНАБЖЕНИЕ С ИНДИВИДУАЛЬНЫМИ РЕШЕНИЯМИ



СОДЕРЖАНИЕ

Общая информация	04
Гибридные системы 48 V DC	05
Электростанции с двигателем Deutz (S-SERIES)	06
Электростанции с двигателем Mitsubishi (E-SERIES)	15
Электростанции с двигателем FPT - Iveco (C-SERIES)	22
Телекоммуникационные электростанции	30
Электростанции 48 V / DC	34
Дополнительные опции	36

ОБЩАЯ ИНФОРМАЦИЯ

R.I.D. GmbH – это компания с прочными позициями на мировом рынке, которая была основана в 2008 году и расположена в городе Kirchartd, Германия.

Компания R.I.D. GmbH разрабатывает, производит и поставляет:

- ❑ Дизельгенераторные установки мощностью от 8 до 2500 кВА
- ❑ Переносные электростанции (дизельные и бензиновые) мощностью от 2,8 до 15 кВА
- ❑ Энергосистемы для телекоммуникационных оборудований
- ❑ Энергосистемы с альтернативными источниками энергии
- ❑ Собственную систему мониторинга
- ❑ Малые теплоэлектростанции
- ❑ Газовые генераторы

В дополнение к этому наша компания занимается поставками запасных частей, расходных и горюче-смазочных материалов на все виды двигателей. Мы предлагаем индивидуальные решения, разработанные с учётом специфики компании заказчика.

Все генераторы сертифицированы в соответствии Таможенного союза (Знак Евразийского Соответствия, **EAC**) (ГОСТ Р 50783-95) и отвечают всем техническим требованиям, принятым в Таможенном союзе.

Уровень шума генераторов указан в dB(A). Генераторы прошли испытания и были допущены к применению на строительных площадках.

Объяснение обозначений моторов дизельных электростанций

S = Электростанции с двигателем Deutz (**S-SERIES**)

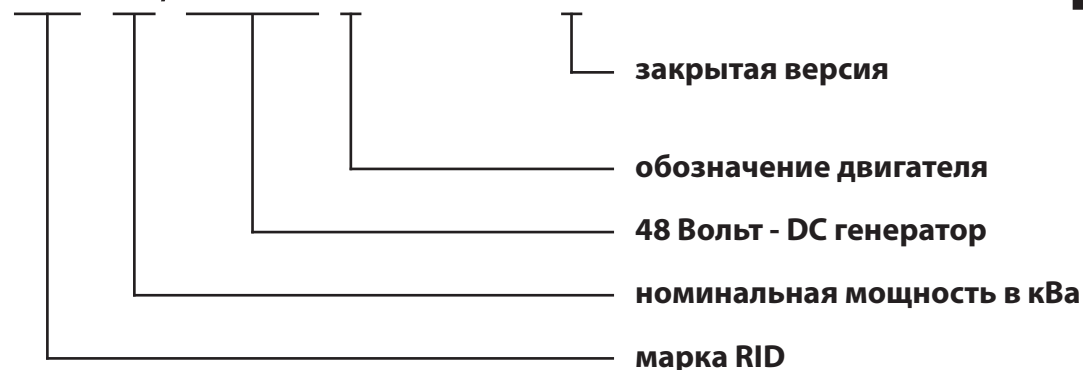
E = Электростанции с двигателем Mitsubishi (**E-SERIES**)

C = Электростанции с двигателем FPT - Iveco (**C-SERIES**)



Образец обозначения

RID 10/48 DC E-SERIES-S



ГИБРИДНЫЕ СИСТЕМЫ ДЛЯ ДИЗЕЛЬГЕНЕРАТОРОВ 48 V DC



VARIO SPEED ТЕХНОЛОГИЯ

Компания RID GmbH разработала новейшую технологию VARIO SPEED управления работой электроагрегата постоянного тока, а также контроллер RID 1000H. Данный контроллер позволяет управлять частотой вращения коленчатого вала первичного двигателя в зависимости от нагрузки, создаваемой аккумуляторной батареей при изменении её ёмкости в процессе зарядки с учётом типа аккумуляторов (AGM, GEL, LiCd и другие).

В зависимости от глубины разряда аккумуляторной батареи контроллер RID 1000H устанавливает оптимальную частоту вращения коленчатого вала двигателя, но не более 1800 об/мин., с выходным током до 250 Ампер и номинальным напряжением до 57 Вольт. Таким образом достигается оптимальный цикл зарядки аккумуляторной батареи и продлевается срок её службы. Данная технология позволяет также сократить объем отработанных газов CO₂, что очень важно для сбережения окружающей среды.

ФАЗА 1 – ОСНОВНОЙ ЗАРЯД:

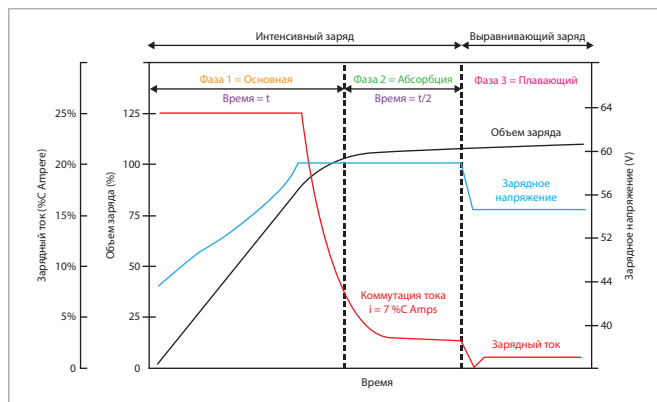
Когда напряжение аккумуляторной батареи ниже запрограммированного порога V_{min} , генератор начинает заряжать систему. В ходе первого этапа (bulk charge) ток, потребляемый от аккумуляторной батареи является высоким, и напряжение увеличивается постепенно.

ФАЗА 2 – АБСОРБЦИОННЫЙ ЗАРЯД:

Когда напряжение достигает запрограммированного порога V_{max} , через время задержки **Фаза 2** активируется. Напряжение остается стабильным, в то время как ток уменьшается до уровня коммутационного тока (I_{min}), который, как правило, составляет 7% от емкости аккумуляторной батареи.

ФАЗА 3 – ПЛАВАЮЩИЙ ЗАРЯД:

Когда ток достигает порога I_{min} , **Фаза 3** активируется. Напряжение понижено до плавающего уровня (программируемый), в этот момент ток зарядки стремится к нулю, а затем возвращается к положительному значению, чтобы дать последнюю величину заряда аккумуляторной батарее.

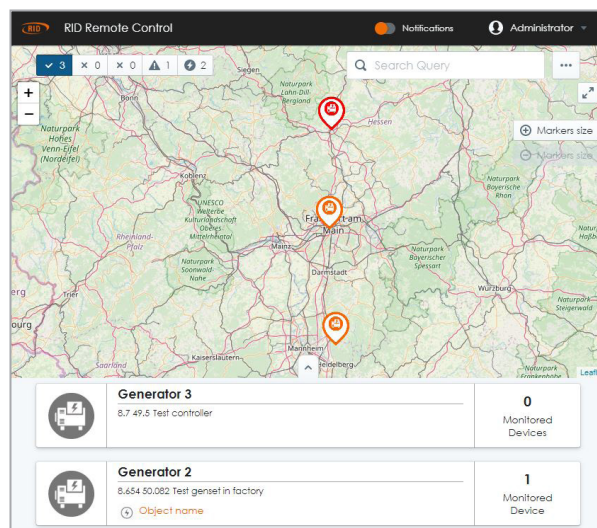


GSM/GPRS/Ethernet

система удаленного мониторинга и управления ДГУ и гибридными системами

Контролируемые параметры: основная сеть, генератор, расход топлива, температурный режим, интервал сервисного обслуживания, напряжение сети, напряжение генератора, солнечная энергия, энергия ветра, аккумуляторные батареи, вентиляционный режим, кондиционер.

- детальная информация о состоянии ДГУ и сети
- детальная информация о параметрах гибридных систем (ветрогенераторов, солнечных панелей, АКБ, ДГУ, нагрузки)
- архивация и обзор статистических данных
- установка интервалов тестовых запусков
- диаграмма эффективности работы гибридных систем
- анализ данных по продолжительности работы, напряжению, мощности и КПД с интервалами просмотра: 6/12/24 ч, 1 неделя, 1–6 месяцев, 1 год



DEUTZ

ДВИГАТЕЛИ



Дизельные двигатели немецкой компании DEUTZ объединяют в себе современные технологии и материалы, высочайшее качество, надежность, безотказность и долговечность. Благодаря многолетним исследованиям собственного научно-конструкторского бюро компании, инженерам DEUTZ удалось создать моторы, в которых понятия экономичности и экологичности находятся в идеальном соотношении, моторы успешно работают в самых неблагоприятных условиях и при длительной максимальной нагрузке без снижения моторесурса и уменьшения межремонтного периода, что в целом значительно сокращает эксплуатационные расходы. Силовые установки DEUTZ потребляют минимум топлива, благодаря чему электростанции немецкого бренда являются одними из самых экономичных по соотношению затрат на выработку 1 кВтч электроэнергии, а также отвечают самым строгим требованиям в области экологической безопасности.



RID 20 S-SERIES

RID 20 S-SERIES S

ТЕХНИЧЕСКИЕ ХАРАКТЕРИСТИКИ:

МОДЕЛЬ		RID 15 S-SERIES	RID 15 S-SERIES S	RID 20 S-SERIES	RID 20 S-SERIES S
Исполнение		открытое	закрытое	открытое	закрытое
№ заказа электростанции		713304	713306	713450	713451
№ заказа электростанции со встроенной АВР		713305	713307	713452	713453
№ заказа выносной АВР		728306	728306	728306	728306
Ном. мощность P.R.P. (cos φ = 0,8)	кВА/кВт	15 / 12		20 / 16	
Номинальный ток (cos φ = 0,8)	А	21,7		29	
Напряжение	В	230 / 400		230 / 400	
Частота	Гц	50		50	
Размеры (Д x Ш x В)	мм	1500x752x1160	1500x782x1246	1500x752x1160	1500x782x1246
Вес агрегата	кг	460	650	550	700
Уровень шума	дВ(А)	78	61	80	62
Объём топливного бака	л	150		150	
Двигатель	Deutz	F3M2011		F3M2011	
Обороты двигателя	об/мин	1500		1500	
Регулировка оборотов		механическая		механическая	
Топливо		дизельное		дизельное	
Система охлаждения		масло + воздух		масло + воздух	
Рабочий объём	л	2,3		2,3	
Мощность	кВт	20,4		20,4	
Стартер	В	12		12	
Тип масла (рекомендованный)		RID-Deutz 5W30		RID-Deutz 5W30	
Объём масла в двигателе	л	9		9	
Расход топлива при нагрузке 100/75%	л/ч	5,2 / 3,7		5,8 / 4,2	
Генератор		синхронный		синхронный	
Класс изоляции		H		H	
Степень защиты		IP 23		IP 23	
Преимущество		интервал техобслуживания 1000 моточасов			

ОПЦИИ (описание – стр. 36)	№ ЗАКАЗА			
Подогрев охлаждающей жидкости	715076	715076	715076	715076
Топливный фильтр - водоотделитель	754016	754016	754016	754016
Дополнительный топливный бак 720/1000 л	718000 / 718010	718000 / 718010	718000 / 718010	718000 / 718010
Система перекачки топлива для баков 720/1000 л	по запросу	по запросу	по запросу	по запросу
ASC 48 контроллер заряда АКБ	729323	729323	729323	729323
RID GSM & IP модем (DUAL SIM)	729400	729400	729400	729400
RID IP модем	729500	729500	729500	729500

30 - 40 кВА ДВИГАТЕЛИ DEUTZ
RID 30 S-SERIES

RID 40 S-SERIES S

ТЕХНИЧЕСКИЕ ХАРАКТЕРИСТИКИ:

МОДЕЛЬ		RID 30 S-SERIES	RID 30 S-SERIES S	RID 40 S-SERIES	RID 40 S-SERIES S
Исполнение		открытое	закрытое	открытое	закрытое
№ заказа электростанции		713469	713471	713477	713479
№ заказа электростанции со встроенной АВР		713470	713472	713478	713480
№ заказа выносной АВР		728308	728308	728311	728311
Ном. мощность P.R.P. (cos φ = 0,8)	кВА/кВт	30 / 24		40 / 32	
Номинальный ток (cos φ = 0,8)	А	43		58	
Напряжение	В	230 / 400		230 / 400	
Частота	Гц	50		50	
Размеры (Д x Ш x В)	мм	1500x752x1160	1800x940x1310	1500x752x1185	1800x940x1310
Вес агрегата	кг	720	840	761	890
Уровень шума	dB(A)	80,5	63	81	63
Объём топливного бака	л	150	230	150	230
Двигатель	Deutz	F4M2011		BF4M2011	
Обороты двигателя	об/мин	1500		1500	
Регулировка оборотов		механическая		механическая	
Топливо		дизельное		дизельное	
Система охлаждения		масло + воздух		масло + воздух	
Рабочий объём	л	3,1		3,1	
Мощность	кВт	29,4		39,2	
Стартер	В	12		12	
Тип масла (рекомендованный)		RID-Deutz 5W30		RID-Deutz 5W30	
Объём масла в двигателе	л	13,5		13,5	
Расход топлива при нагрузке 100/75%	л/ч	8,0 / 5,8		11,3 / 8,1	
Генератор		синхронный		синхронный	
Класс изоляции		H		H	
Степень защиты		IP 23		IP 23	
Преимущество		интервал техобслуживания 1000 моточасов		интервал техобслуживания 500 моточасов	

ОПЦИИ (описание – стр. 36)	№ ЗАКАЗА			
Подогрев охлаждающей жидкости	715076	715076	715076	715076
Топливный фильтр - водоотделитель	754016	754016	754016	754016
Дополнительный топливный бак 720/1000 л	718000 / 718010	718000 / 718010	718000 / 718010	718000 / 718010
Система перекачки топлива для баков 720/1000 л	по запросу	по запросу	по запросу	по запросу
ASC 48 контроллер заряда АКБ	729323	729323	729323	729323
RID GSM & IP модем (DUAL SIM)	729400	729400	729400	729400
RID IP модем	729500	729500	729500	729500

RID 60 S-SERIES



RID 60 S-SERIES S



ТЕХНИЧЕСКИЕ ХАРАКТЕРИСТИКИ:

МОДЕЛЬ		RID 60 S-SERIES	RID 60 S-SERIES S	RID 80 S-SERIES	RID 80 S-SERIES S
Исполнение		открытое	закрытое	открытое	закрытое
№ заказа электростанции		713344	713345	713352	713353
№ заказа электростанции со встроенной АВР		713346	713347	713354	713355
№ заказа выносной АВР		728313	728313	728314	728314
Ном. мощность P.R.P. (cos φ = 0,8)	кВА/кВт	60 / 48		80 / 64	
Номинальный ток (cos φ = 0,8)	А	87		115	
Напряжение	В	230 / 400		230 / 400	
Частота	Гц	50		50	
Размеры (Д x Ш x В)	мм	1800x940x1290	2200x1120x1590	2320x1130x1484	2320x1130x1685
Вес агрегата	кг	930	1320	930	1390
Уровень шума	дВ(А)	81	66	81	69,5
Объём топливного бака	л	230	350	350	
Двигатель	Deutz	BF4M2011C		BF4M2012C	
Обороты двигателя	об/мин	1500		1500	
Регулировка оборотов		механическая		механическая	
Топливо		дизельное		дизельное	
Система охлаждения		масло + воздух		вода + воздух	
Рабочий объём	л	3,1		4,1	
Мощность	кВт	53,3		71	
Стартер	В	12		12	
Тип масла (рекомендованный)		RID-Deutz 5W30		RID-Deutz 5W30	
Объём масла в двигателе	л	13,5		10	
Расход топлива при нагрузке 100/75%	л/ч	14,2 / 10,4		18,5 / 13,6	
Генератор		синхронный		синхронный	
Класс изоляции		H		H	
Степень защиты		IP 23		IP 23	
Преимущество		интервал техобслуживания 500 моточасов			

ОПЦИИ (описание – стр. 36)	№ ЗАКАЗА			
Подогрев охлаждающей жидкости	715076	715076	715078	715078
Топливный фильтр - водоотделитель	754017	754017	754004	754004
Дополнительный топливный бак 720/1000 л	718000 / 718010	718000 / 718010	718000 / 718010	718000 / 718010
Система перекачки топлива для баков 720/1000 л	по запросу	по запросу	по запросу	по запросу
ASC 48 контроллер заряда АКБ	729323	729323	729323	729323
RID GSM & IP модем (DUAL SIM)	729400	729400	729400	729400
RID IP модем	729500	729500	729500	7293500

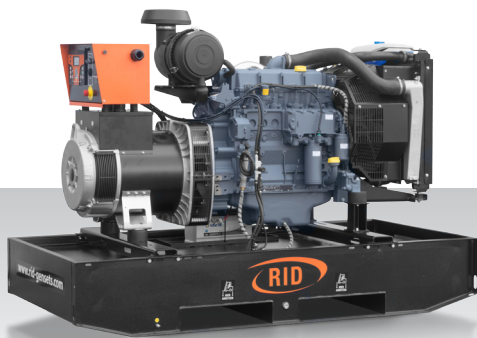


MADE IN GERMANY

DEUTZ

100 - 130 кВА ДВИГАТЕЛИ DEUTZ

RID 100 S-SERIES



RID 100 S-SERIES S



ТЕХНИЧЕСКИЕ ХАРАКТЕРИСТИКИ:

МОДЕЛЬ		RID 100 S-SERIES	RID 100 S-SERIES S	RID 130 S-SERIES	RID 130 S-SERIES S
Исполнение		открытое	закрытое	открытое	закрытое
№ заказа электростанции		713481	713482	713485	713486
№ заказа электростанции со встроенной АВР		713483	713484	713487	713488
№ заказа выносной АВР		728316	728316	728316	728316
Ном. мощность P.R.P. (cos Φ = 0,8)	кВА/кВт	100 / 80		130 / 104	
Номинальный ток (cos Φ = 0,8)	А	144		188	
Напряжение	В	230 / 400		230 / 400	
Частота	Гц	50		50	
Размеры (Д x Ш x В)	мм	2250x1124x1557	2800x1230x1828	2250x1124x1557	2800x1230x1828
Вес агрегата	кг	1200	1600	1450	1970
Уровень шума	dB(A)	82	69	82	71,4
Объём топливного бака	л	400		400	
Двигатель	Deutz	BF4M1013EC		BF4M1013FC	
Обороты двигателя	об/мин	1500		1500	
Регулировка оборотов		механическая		электронная	
Топливо		дизельное		дизельное	
Система охлаждения		вода + воздух		вода + воздух	
Рабочий объём	л	4,8		4,8	
Мощность	кВт	97		112	
Стартер	В	12		12	
Тип масла (рекомендованный)		RID-Deutz 5W30		RID-Deutz 5W30	
Объём масла в двигателе	л	14		17	
Расход топлива при нагрузке 100/75%	л/ч	24,6 / 18,4		29,4 / 21,3	
Генератор		синхронный		синхронный	
Класс изоляции		H		H	
Степень защиты		IP 23		IP 23	
Преимущество		интервал техобслуживания 500 моточасов			

ОПЦИИ (описание – стр. 36)	№ ЗАКАЗА			
Подогрев охлаждающей жидкости	715070	715070	715070	715070
Топливный фильтр - водоотделитель	754018	754018	754019	754019
Дополнительный топливный бак 720/1000 л	718000 / 718010	718000 / 718010	718000 / 718010	718000 / 718010
Система перекачки топлива для баков 720/1000 л	по запросу	по запросу	по запросу	по запросу
ASC 48 контроллер заряда АКБ	729323	729323	729323	729323
RID GSM & IP модем (DUAL SIM)	729400	729400	729400	729400
RID IP модем	729500	729500	729500	729500

RID 150 S-SERIES



RID 200 S-SERIES S



ТЕХНИЧЕСКИЕ ХАРАКТЕРИСТИКИ:

МОДЕЛЬ		RID 150 S-SERIES	RID 150 S-SERIES S	RID 200 S-SERIES	RID 200 S-SERIES S
Исполнение		открытое	закрытое	открытое	закрытое
№ заказа электростанции		713419	713420	713363	713364
№ заказа электростанции со встроенной АВР		-	-	-	-
№ заказа выносной АВР		728316	728316	728317	728317
Ном. мощность P.R.P. (cos φ = 0,8)	кВА/кВт	150 / 120		200 / 160	
Номинальный ток (cos φ = 0,8)	А	217		289	
Напряжение	В	230 / 400		230 / 400	
Частота	Гц	50		50	
Размеры (Д x Ш x В)	мм	2500x1050x1830	3350x1430x2114	2500x1050x1830	3350x1430x2114
Вес агрегата	кг	1705	2300	2070	2500
Уровень шума	дВ(А)	83	72,6	83	69
Объём топливного бака	л	750		750	
Двигатель	Deutz	BF6M1013EC		BF6M1013FC	
Обороты двигателя	об/мин	1500		1500	
Регулировка оборотов		механическая		электронная	
Топливо		дизельное		дизельное	
Система охлаждения		вода + воздух		вода + воздух	
Рабочий объём	л	7,2		7,2	
Мощность	кВт	146		183	
Стартер	В	12		12	
Тип масла (рекомендованный)		RID-Deutz 5W30		RID-Deutz 5W30	
Объём масла в двигателе	л	21		20	
Расход топлива при нагрузке 100/75%	л/ч	36,5 / 27,4		46,5 / 34,2	
Генератор		синхронный		синхронный	
Класс изоляции		H		H	
Степень защиты		IP 23		IP 23	
Преимущество		интервал техобслуживания 500 моточасов			

ОПЦИИ (описание – стр. 36)	№ ЗАКАЗА			
Подогрев охлаждающей жидкости	715070	715070	715074	715074
Топливный фильтр - водоотделитель	754018	754018	754021	754021
Дополнительный топливный бак 720/1000 л	718000 / 718010	718000 / 718010	718000 / 718010	718000 / 718010
Система перекачки топлива для баков 720/1000 л	по запросу	по запросу	по запросу	по запросу
ASC 48 контроллер заряда АКБ	729323	729323	729323	729323
RID GSM & IP модем (DUAL SIM)	729400	729400	729400	729400
RID IP модем	729500	729500	729500	729500

250 - 300 кВА ДВИГАТЕЛИ DEUTZ

RID 300 S-SERIES



RID 300 S-SERIES S



ТЕХНИЧЕСКИЕ ХАРАКТЕРИСТИКИ:

МОДЕЛЬ		RID 250 S-SERIES	RID 250 S-SERIES S	RID 300 S-SERIES	RID 300 S-SERIES S
Исполнение		открытое	закрытое	открытое	закрытое
№ заказа электростанции		713371	713372	713379	713380
№ заказа электростанции со встроенной АВР		-	-	-	-
№ заказа выносной АВР		728317	728317	728318	728318
Ном. мощность P.R.P. (cos Φ = 0,8)	кВА/кВт	250 / 200		300 / 240	
Номинальный ток (cos Φ = 0,8)	А	361		433	
Напряжение	В	230 / 400		230 / 400	
Частота	Гц	50		50	
Размеры (Д x Ш x В)	мм	2500x1050x1830	3350x1430x2114	2850x1700x2170	3351x1740x2411
Вес агрегата	кг	2120	2700	3340	3900
Уровень шума	dB(A)	83	70	83	70
Объём топливного бака	л		750		1000
Двигатель	Deutz	TCD2013L6 4V		BF6M1015C G1	
Обороты двигателя	об/мин	1500		1500	
Регулировка оборотов		электронная		электронная	
Топливо		дизельное		дизельное	
Система охлаждения		вода + воздух		вода + воздух	
Рабочий объём	л	7,1		11,9	
Мощность	кВт	227		285	
Стартер	В	24		24	
Тип масла (рекомендованный)		RID-Deutz 5W30		RID-Deutz 5W30	
Объём масла в двигателе	л	24		34	
Расход топлива при нагрузке 100/75%	л/ч	54,4 / 43,4		70 / 51,7	
Генератор		синхронный		синхронный	
Класс изоляции		H		H	
Степень защиты		IP 23		IP 23	
Преимущество		интервал техобслуживания 500 моточасов			

ОПЦИИ (описание – стр. 36)	№ ЗАКАЗА			
Подогрев охлаждающей жидкости	715074	715074	715079	715079
Топливный фильтр - водоотделитель	752022	752022	752023	752023
Дополнительный топливный бак 720/1000 л	718000 / 718010	718000 / 718010	718000 / 718010	718000 / 718010
Система перекачки топлива для баков 720/1000 л	по запросу	по запросу	по запросу	по запросу
ASC 48 контроллер заряда АКБ	729323	729323	729323	729323
RID GSM & IP модем (DUAL SIM)	729400	729400	729400	729400
RID IP модем	729500	729500	729500	729500

RID 350 S-SERIES S



RID 400 S-SERIES S



ТЕХНИЧЕСКИЕ ХАРАКТЕРИСТИКИ:

МОДЕЛЬ		RID 350 S-SERIES	RID 350 S-SERIES S	RID 400 S-SERIES	RID 400 S-SERIES S
Исполнение		открытое	закрытое	открытое	закрытое
№ заказа электростанции		713387	713388	713395	713396
№ заказа электростанции со встроенной АВР		-	-	-	-
№ заказа выносной АВР		728318	728318	728318	728318
Ном. мощность P.R.P. (cos Φ = 0,8)	кВА/кВт	350 / 280		400 / 320	
Номинальный ток (cos Φ = 0,8)	А	505		578	
Напряжение	В	230 / 400		230 / 400	
Частота	Гц	50		50	
Размеры (Д x Ш x В)	мм	2850x1700x2210	3351x1740x2411	2800x1614x2224	4000x1940x2383
Вес агрегата	кг	3500	4200	3900	4650
Уровень шума	дБ(А)	83	71	83	71
Объём топливного бака	л	1000		1000	
Двигатель	Deutz	BF6M1015C G2		BF8M1015C G1	
Обороты двигателя	об/мин	1500		1500	
Регулировка оборотов		электронная		электронная	
Топливо		дизельное		дизельное	
Система охлаждения		вода + воздух		вода + воздух	
Рабочий объём	л	11,9		15,9	
Мощность	кВт	338		380	
Стартер	В	24		24	
Тип масла (рекомендованный)		RID-Deutz 5W30		RID-Deutz 5W30	
Объём масла в двигателе	л	34		47	
Расход топлива при нагрузке 100/75%	л/ч	78,1 / 57,4		93,7 / 69,3	
Генератор		синхронный		синхронный	
Класс изоляции		H		H	
Степень защиты		IP 23		IP 23	
Преимущество		интервал техобслуживания 500 моточасов			

ОПЦИИ (описание – стр. 36)	№ ЗАКАЗА			
Подогрев охлаждающей жидкости	715080	715080	715081	715081
Топливный фильтр - водоотделитель	752024	752024	754006	754006
Дополнительный топливный бак 720/1000 л	718000 / 718010	718000 / 718010	718000 / 718010	718000 / 718010
Система перекачки топлива для баков 720/1000 л	по запросу	по запросу	по запросу	по запросу
ASC 48 контроллер заряда АКБ	729323	729323	729323	729323
RID GSM & IP модем (DUAL SIM)	729400	729400	729400	729400
RID IP модем	729500	729500	729500	729500



MADE IN GERMANY

DEUTZ

450 - 500 кВА ДВИГАТЕЛИ DEUTZ

RID 500 S-SERIES



RID 500 S-SERIES S



ТЕХНИЧЕСКИЕ ХАРАКТЕРИСТИКИ:

МОДЕЛЬ		RID 450 S-SERIES	RID 450 S-SERIES S	RID 500 S-SERIES	RID 500 S-SERIES S
Исполнение		открытое	закрытое	открытое	закрытое
№ заказа электростанции		713435	713436	713403	713404
№ заказа электростанции со встроенной АВР		-	-	-	-
№ заказа выносной АВР		728319	728319	728319	728319
Ном. мощность P.R.P. (cos φ = 0,8)	кВА/кВт	450 / 360		500 / 400	
Номинальный ток (cos φ = 0,8)	А	650		723	
Напряжение	В	230 / 400		230 / 400	
Частота	Гц	50		50	
Размеры (Д x Ш x В)	мм	2800x1614x2218	4000x1940x2383	2800x1614x2218	4000x1940x2383
Вес агрегата	кг	4000	4900	4300	5100
Уровень шума	dB(A)	83	70	83	70
Объём топливного бака	л	1000		1000	
Двигатель	Deutz	BF8M1015C G2		BF8M1015CP G3	
Обороты двигателя	об/мин	1500		1500	
Регулировка оборотов		электронная		электронная	
Топливо		дизельное		дизельное	
Система охлаждения		вода + воздух		вода + воздух	
Рабочий объём	л	15,9		15,9	
Мощность	кВт	413		448	
Стартер	В	24		24	
Тип масла (рекомендованный)		RID-Deutz 5W30		RID-Deutz 5W30	
Объём масла в двигателе	л	47		47	
Расход топлива при нагрузке 100/75%	л/ч	102,9 / 75,3		118 / 84,9	
Генератор		синхронный		синхронный	
Класс изоляции		H		H	
Степень защиты		IP 23		IP 23	
Преимущество		интервал техобслуживания 500 моточасов			

ОПЦИИ (описание – стр. 36)	№ ЗАКАЗА			
Подогрев охлаждающей жидкости	715082	715082	715075	715075
Топливный фильтр - водоотделитель	754006	754006	754006	754006
Дополнительный топливный бак 720/1000 л	718000 / 718010	718000 / 718010	718000 / 718010	718000 / 718010
Система перекачки топлива для баков 720/1000 л	по запросу	по запросу	по запросу	по запросу
ASC 48 контроллер заряда АКБ	729323	729323	729323	729323
RID GSM & IP модем (DUAL SIM)	729400	729400	729400	729400
RID IP модем	729500	729500	729500	729500

Производимые в мировом центре технологий Японии – дизельные двигатели производства Mitsubishi Heavy Industries – это сочетание новейших инженерных разработок, современных технологий и многоступенчатого контроля качества. Двигатели MITSUBISHI обладают большим моторесурсом и повышенной надежностью, низким уровнем шума и низким расходом топлива. Уже много лет подряд инженерское японское подразделение MITSUBISHI считают одним из самых лучших в мире. Именно специалистов из данной компании приглашают к себе для разработки многих современных технологий, так как они имеют передовой опыт мирового уровня. Японское оборудование создано таким образом, что способно работать в самых экстремальных условиях. Например, при критически низких температурах воздуха. Разделенная камера сгорания вихревого типа и самоочищающиеся топливные форсунки, специальный коленчатый вал и структура поверхности, усиленное основание и наличие ребер, конструктивные особенности двигателей MITSUBISHI, обеспечивающие мягкую работу с низким уровнем шума и вибрации. Это делает двигатели их универсальными для комплектации строительной, уборочной и грузоподъемной техники, генераторных установок и промышленного оборудования.

MITSUBISHI ДВИГАТЕЛИ





MADE IN GERMANY

8 - 15 кВА ДВИГАТЕЛИ MITSUBISHI

RID 10 E-SERIES



RID 10 E-SERIES S



MITSUBISHI

ТЕХНИЧЕСКИЕ ХАРАКТЕРИСТИКИ:

МОДЕЛЬ		RID 8 E-SERIES	RID 8 E-SERIES S	RID 10 E-SERIES	RID 10 E-SERIES S	RID 15 E-SERIES	RID 15 E-SERIES S
Исполнение		открытое	закрытое	открытое	закрытое	открытое	закрытое
№ заказа электростанции		713612	713614	713626	713627	713636	713638
№ заказа электростанции со встроенной АВР		713613	713615	713628	713629	713637	713639
№ заказа выносной АВР		728301	728301	728301	728301	728301	728301
Ном. мощность P.R.P. (cos φ = 0,8)	кВА/кВт	8 / 6,4		10 / 8		15 / 12	
Номинальный ток (cos φ = 0,8)	А	11,5		14,4		21,7	
Напряжение	В	230 / 400		230 / 400		230 / 400	
Частота	Гц	50		50		50	
Размеры (Д x Ш x В)	мм	1500x752x1150	1500x782x1246	1500x752x1150	1500x782x1246	1500x752x1150	1500x782x1246
Вес агрегата	кг	360	490	390	505	420	590
Уровень шума	дБ(А)	80	62	81	62	83	63
Объём топливного бака	л	150		150		150	
Двигатель	Mitsubishi	L3E		S3L2		S4L2	
Обороты двигателя	об/мин	1500		1500		1500	
Регулировка оборотов		механическая		механическая		механическая	
Топливо		дизельное		дизельное		дизельное	
Система охлаждения		вода + воздух		вода + воздух		вода + воздух	
Рабочий объём	л	0,95		1,3		1,8	
Мощность	кВт	6,3		9,9		14,5	
Стартер	В	12		12		12	
Тип масла (рекомендованный)		RID 10W40		RID 10W40		RID 10W40	
Объём масла в двигателе	л	3,6		4,2		6	
Расход топлива при нагрузке 100/75%	л/ч	2,2 / 1,8		3,1 / 2,4		4,4 / 3,4	
Генератор		синхронный		синхронный		синхронный	
Класс изоляции		H		H		H	
Степень защиты		IP 23		IP 23		IP 23	

ОПЦИИ (описание – стр. 36)	№ ЗАКАЗА					
Подогрев охлаждающей жидкости	715008	715008	715008	715008	715008	715008
Топливный фильтр - водоотделитель	754003	754003	715000	715000	715000	715000
Дополнительный топливный бак 720/1000 л	718000 / 718010	718000 / 718010	718000 / 718010	718000 / 718010	718000 / 718010	718000 / 718010
Система перекачки топлива для баков 720/1000 л	по запросу	по запросу	по запросу	по запросу	по запросу	по запросу
ASC 48 контроллер заряда АКБ	729323	729323	729323	729323	729323	729323
RID GSM & IP модем (DUAL SIM)	729400	729400	729400	729400	729400	729400
RID IP модем	729500	729500	729500	729500	729500	729500

20 - 40 кВА ДВИГАТЕЛИ MITSUBISHI

RID 30 E-SERIES



RID 40 E-SERIES S



ТЕХНИЧЕСКИЕ ХАРАКТЕРИСТИКИ:

МОДЕЛЬ		RID 20 E-SERIES	RID 20 E-SERIES S	RID 30 E-SERIES	RID 30 E-SERIES S	RID 40 E-SERIES	RID 40 E-SERIES S
Исполнение		открытое	закрытое	открытое	закрытое	открытое	закрытое
№ заказа электростанции		713660	713662	713669	713671	713679	713681
№ заказа электростанции со встроенной АВР		713661	713663	713670	713672	713680	713682
№ заказа выносной АВР		728306	728306	728308	728308	728311	728311
Ном. мощность P.R.P. (cos Φ = 0,8)	кВА/кВт	20 / 16		30 / 24		40 / 32	
Номинальный ток (cos Φ = 0,8)	А	29		43		58	
Напряжение	В	230 / 400		230 / 400		230 / 400	
Частота	Гц	50		50		50	
Размеры (Д x Ш x В)	мм	1500x752x1150	1500x782x1246	1500x752x1204	1800x940x1310	1500x752x1262	1800x940x1310
Вес агрегата	кг	470	630	650	790	690	900
Уровень шума	dB(A)	80	62	81	63	82	63
Объём топливного бака	л	150		150	230	150	230
Двигатель	Mitsubishi	S4Q2		S4S		S4S-DT	
Обороты двигателя	об/мин	1500		1500		1500	
Регулировка оборотов		механическая		механическая		механическая	
Топливо		дизельное		дизельное		дизельное	
Система охлаждения		вода + воздух		вода + воздух		вода + воздух	
Рабочий объём	л	2,5		3,3		3,3	
Мощность	кВт	20,3		27,6		36,8	
Стартер	В	12		12		12	
Тип масла (рекомендованный)		RID 10W40		RID 10W40		RID 10W40	
Объём масла в двигателе	л	6,5		10		10	
Расход топлива при нагрузке 100/75%	л/ч	6,4 / 4,7		8,4 / 6,3		9,7 / 7,5	
Генератор		синхронный		синхронный		синхронный	
Класс изоляции		H		H		H	
Степень защиты		IP 23		IP 23		IP 23	

ОПЦИИ (описание – стр. 36)	№ ЗАКАЗА					
Подогрев охлаждающей жидкости	715008	715008	715008	715008	715028	715028
Топливный фильтр - водоотделитель	754005	754005	754008	754008	754008	754008
Дополнительный топливный бак 720/1000 л	718000 / 718010	718000 / 718010	718000 / 718010	718000 / 718010	718000 / 718010	718000 / 718010
Система перекачки топлива для баков 720/1000 л	по запросу	по запросу	по запросу	по запросу	по запросу	по запросу
ASC 48 контроллер заряда АКБ	729323	729323	729323	729323	729323	729323
RID GSM & IP модем (DUAL SIM)	729400	729400	729400	729400	729400	729400
RID IP модем	729500	729500	729500	729500	729500	729500



MADE IN GERMANY

750 - 900 кВА ДВИГАТЕЛИ MITSUBISHI

RID 750 E-SERIES S

RID 800 E-SERIES S



MITSUBISHI

ТЕХНИЧЕСКИЕ ХАРАКТЕРИСТИКИ:

МОДЕЛЬ		RID 750 E-SERIES	RID 750 E-SERIES S	RID 800 E-SERIES	RID 800 E-SERIES S	RID 900 E-SERIES	RID 900 E-SERIES S
Исполнение		открытое	закрытое	открытое	закрытое	открытое	закрытое
№ заказа электростанции		713170	713171	713172	713173	713174	713175
№ заказа электростанции со встроенной АВР		-	-	-	-	-	-
№ заказа выносной АВР		728321	728321	728321	728321	728322	728322
Ном. мощность P.R.P. (cos Φ = 0,8)	кВА/кВт	750 / 600		800 / 640		900 / 720	
Номинальный ток (cos Φ = 0,8)	А	1084		1156		1300	
Напряжение	В	230 / 400		230 / 400		230 / 400	
Частота	Гц	50		50		50	
Размеры (Д x Ш x В)	мм	4100x1800x2100	5300x2450x2700	4200x1800x2100	5300x2450x2700	4300x2000x2200	5300x2450x2700
Вес агрегата	кг	6500	9400	7400	10050	7500	10200
Уровень шума	dB(A)	81	71	102	71	102	71
Объём топливного бака	л	1000		1000		1000	
Двигатель	Mitsubishi	S6R2-PTAA		S12A2-PTA		S12A2-PTA2	
Обороты двигателя	об/мин	1500		1500		1500	
Регулировка оборотов		электронная		электронная		электронная	
Топливо		дизельное		дизельное		дизельное	
Система охлаждения		вода + воздух		вода + воздух		вода + воздух	
Рабочий объём	л	29,96		33,93		33,93	
Мощность	кВт	665		679		679	
Стартер	В	24		24		24	
Тип масла (рекомендованный)		RID 10W40		RID 10W40		RID 10W40	
Объём масла в двигателе	л	100		120		120	
Расход топлива при нагрузке 100/75%	л/ч	157,1 / 118,6		166,2 / 125,5		195,1 / 147,3	
Генератор		синхронный		синхронный		синхронный	
Класс изоляции		H		H		H	
Степень защиты		IP 23		IP 23		IP 23	

ОПЦИИ (описание – стр. 36)	№ ЗАКАЗА					
Подогрев охлаждающей жидкости	715095	715095	715095	715095	715095	715095
Топливный фильтр - водоотделитель	754007	754007	754007	754007	754007	754007
Дополнительный топливный бак 720/1000 л	718000 / 718010	718000 / 718010	718000 / 718010	718000 / 718010	718000 / 718010	718000 / 718010
Система перекачки топлива для баков 720/1000 л	по запросу	по запросу	по запросу	по запросу	по запросу	по запросу
ASC 48 контроллер заряда АКБ	729323	729323	729323	729323	729323	729323
RID GSM & IP модем (DUAL SIM)	729400	729400	729400	729400	729400	729400
RID IP модем	729500	729500	729500	729500	729500	729500

1000 - 1300 кВА ДВИГАТЕЛИ MITSUBISHI

RID 1000 E-SERIES S

RID 1300 E-SERIES S



ТЕХНИЧЕСКИЕ ХАРАКТЕРИСТИКИ:

МОДЕЛЬ		RID 1000 E-SERIES	RID 1000 E-SERIES S	RID 1300 E-SERIES	RID 1300 E-SERIES S
Исполнение		открытое	закрытое	открытое	закрытое
№ заказа электростанции		713176	713177	713178	713179
№ заказа электростанции со встроенной АВР		-	-	-	-
№ заказа выносной АВР		728322	728322	728323	728323
Ном. мощность P.R.P. (cos Φ = 0,8)	кВА/кВт	1000 / 800		1300 / 1040	
Номинальный ток (cos Φ = 0,8)	А	1445		1878	
Напряжение	В	230 / 400		230 / 400	
Частота	Гц	50		50	
Размеры (Д x Ш x В)	мм	4500x2000x2400	6000x2700x2900	4500x2100x2400	6100x2700x2900
Вес агрегата	кг	9230	11900	11000	12900
Уровень шума	dB(A)	105	72	105	72
Объём топливного бака	л	1000		1000	
Двигатель	Mitsubishi	S12H-PTA		S12R-PTA	
Обороты двигателя	об/мин	1500		1500	
Регулировка оборотов		электронная		электронная	
Топливо		дизельное		дизельное	
Система охлаждения		вода + воздух		вода + воздух	
Рабочий объём	л	37,11		49,03	
Мощность	кВт	890		1110	
Стартер	В	24		24	
Тип масла (рекомендованный)		RID 10W40		RID 10W40	
Объём масла в двигателе	л	200		180	
Расход топлива при нагрузке 100/75%	л/ч	216,7 / 166,8		261,3 / 201,7	
Генератор		синхронный		синхронный	
Класс изоляции		H		H	
Степень защиты		IP 23		IP 23	

ОПЦИИ (описание – стр. 36)	№ ЗАКАЗА			
Подогрев охлаждающей жидкости	715095	715095	715004	715004
Топливный фильтр - водоотделитель	754007	754007	754007	754007
Дополнительный топливный бак 720/1000 л	718000 / 718010	718000 / 718010	718000 / 718010	718000 / 718010
Система перекачки топлива для баков 720/1000 л	по запросу	по запросу	по запросу	по запросу
ASC 48 контроллер заряда АКБ	729323	729323	729323	729323
RID GSM & IP модем (DUAL SIM)	729400	729400	729400	729400
RID IP модем	729500	729500	729500	729500



MADE IN GERMANY

1400 - 1700 кВА ДВИГАТЕЛИ MITSUBISHI

RID 1400 E-SERIES S



RID 1500 E-SERIES S



MITSUBISHI

ТЕХНИЧЕСКИЕ ХАРАКТЕРИСТИКИ:

МОДЕЛЬ		RID 1400 E-SERIES	RID 1400 E-SERIES S	RID 1500 E-SERIES	RID 1500 E-SERIES S	RID 1700 E-SERIES	RID 1700 E-SERIES S
Исполнение		открытое	закрытое	открытое	закрытое	открытое	закрытое
№ заказа электростанции		713180	713181	713182	713183	713599	713594
№ заказа электростанции со встроенной АВР		-	-	-	-	-	-
№ заказа выносной АВР		728327	728327	728327	728327	728327	728327
Ном. мощность P.R.P. (cos Φ = 0,8)	кВА/кВт	1400 / 1120		1500 / 1200		1700 / 1360	
Номинальный ток (cos Φ = 0,8)	А	2023		2167		2450	
Напряжение	В	230 / 400		230 / 400		230 / 400	
Частота	Гц	50		50		50	
Размеры (Д x Ш x В)	мм	4500x2100x2400	8000x2700x2900	5300x2100x2600	8000x2700x2900	6170x2200x2700	12192x2438x2591
Вес агрегата	кг	11200	13900	11900	14200	12500	17500
Уровень шума	дБ(А)	105	72	105	72	105	71
Объём топливного бака	л	1000		1000		1000	
Двигатель	Mitsubishi	S12R-PTA2		S12R-PTAA2		S16R-PTA	
Обороты двигателя	об/мин	1500		1500		1500	
Регулировка оборотов		электронная		электронная		электронная	
Топливо		дизельное		дизельное		дизельное	
Система охлаждения		вода + воздух		вода + воздух		вода + воздух	
Рабочий объём	л	49,03		49,03		65,37	
Мощность	кВт	1195		1277		1480	
Стартер	В	24		24		24	
Тип масла (рекомендованный)		RID 10W40		RID 10W40		RID 10W40	
Объём масла в двигателе	л	180		180		230	
Расход топлива при нагрузке 100/75%	л/ч	280,0 / 211,4		308,9 / 231,7		375 / 260	
Генератор		синхронный		синхронный		синхронный	
Класс изоляции		H		H		H	
Степень защиты		IP 23		IP 23		IP 23	

ОПЦИИ (описание – стр. 36)	№ ЗАКАЗА					
Подогрев охлаждающей жидкости	715004	715004	715004	715004	715004	715004
Топливный фильтр - водоотделитель	754007	754007	754007	754007	754007	754007
Дополнительный топливный бак 720/1000 л	718000 / 718010	718000 / 718010	718000 / 718010	718000 / 718010	718000 / 718010	718000 / 718010
Система перекачки топлива для баков 720/1000 л	по запросу	по запросу	по запросу	по запросу	по запросу	по запросу
ASC 48 контроллер заряда АКБ	729323	729323	729323	729323	729323	729323
RID GSM & IP модем (DUAL SIM)	729400	729400	729400	729400	729400	729400
RID IP модем	729500	729500	729500	729500	729500	729500

1900 - 2500 кВА ДВИГАТЕЛИ MITSUBISHI

RID 2000 E-SERIES S

RID 2500 E-SERIES S



ТЕХНИЧЕСКИЕ ХАРАКТЕРИСТИКИ:

МОДЕЛЬ		RID 1900 E-SERIES	RID 1900 E-SERIES S	RID 2000 E-SERIES	RID 2000 E-SERIES S	RID 2500 E-SERIES	RID 2500 E-SERIES S
Исполнение		открытое	закрытое	открытое	закрытое	открытое	закрытое
№ заказа электростанции		713595	713596	713298	713299	713797	713798
№ заказа электростанции со встроенной АВР		-	-	-	-	-	-
№ заказа выносной АВР		728328	728328	728328	728328	728328	728328
Ном. мощность P.R.P. (cos Φ = 0,8)	кВА/кВт	1900 / 1520		2000 / 1600		2500 / 2000	
Номинальный ток (cos Φ = 0,8)	А	2746		2890		3612	
Напряжение	В	230 / 400		230 / 400		230 / 400	
Частота	Гц	50		50		50	
Размеры (Д x Ш x В)	мм	6170x2200x2700	12192x2438x2591	6170x2200x2700	12192x2438x2591	6170x2200x2700	12192x2438x2591
Вес агрегата	кг	13000	18800	13900	19500	16000	21000
Уровень шума	dB(A)	105	72	105	73	105	73
Объём топливного бака	л	1000		1000		1000	
Двигатель	Mitsubishi	S16R-PTA2		S16R-PTAA2		S16R2-PTAW-E	
Обороты двигателя	об/мин	1500		1500		1500	
Регулировка оборотов		электронная		электронная		электронная	
Топливо		дизельное		дизельное		дизельное	
Система охлаждения		вода + воздух		вода + воздух		вода + воздух	
Рабочий объём	л	65,37		65,37		79,9	
Мощность	кВт	1630		1895		2068	
Стартер	В	24		24		24	
Тип масла (рекомендованный)		RID 10W40		RID 10W40		RID 10W40	
Объём масла в двигателе	л	230		230		290	
Расход топлива при нагрузке 100/75%	л/ч	375 / 260		402 / 307		502 / 372	
Генератор		синхронный		синхронный		синхронный	
Класс изоляции		H		H		H	
Степень защиты		IP 23		IP 23		IP 23	

ОПЦИИ (описание – стр. 36)	№ ЗАКАЗА					
Подогрев охлаждающей жидкости	715004	715004	715004	715004	715004	715004
Топливный фильтр - водоотделитель	754007	754007	754007	754007	754007	754007
Дополнительный топливный бак 720/1000 л	718000 / 718010	718000 / 718010	718000 / 718010	718000 / 718010	718000 / 718010	718000 / 718010
Система перекачки топлива для баков 720/1000 л	по запросу	по запросу	по запросу	по запросу	по запросу	по запросу
ASC 48 контроллер заряда АКБ	729323	729323	729323	729323	729323	729323
RID GSM & IP модем (DUAL SIM)	729400	729400	729400	729400	729400	729400
RID IP модем	729500	729500	729500	729500	729500	729500

FPT

ДВИГАТЕЛИ



Один из ведущих мировых производителей автомобилей и силовых установок корпорация Iveco (Industrial Vehicles Corporation) сегодня входит в состав концерна Fiat Industrial. Выпуском двигателей для электростанций занимается его дочерняя компания Fiat Powertrain Technologies (FPT). С 2004 года продукция производится под маркой Iveco Motors FPT.

На сегодняшний день корпорация занимает 6 место в мире по объему производства автомобилей и 2 место по объему выпуска дизельных двигателей самого разного назначения. Особое внимание концерн уделяет охране окружающей среды. Внедряются новые технологии, направленные на уменьшение выбросов вредных веществ в атмосферу. На двигателях устанавливаются новейшие фильтры и катализаторы.

В последние годы ассортимент двигателей Iveco, предназначенных для электростанций, был полностью обновлен. Сейчас под этой маркой производятся агрегаты самого широкого спектра мощности. Уже на стадии проектирования в технические характеристики продукции закладывается соответствие самым сложным и интенсивным условиям эксплуатации. Немаловажное значение имеет и возможность ремонта оборудования.



40 - 50 кВА ДВИГАТЕЛИ FPT - IVECO

RID 40 C-SERIES S



RID 50 C-SERIES



ТЕХНИЧЕСКИЕ ХАРАКТЕРИСТИКИ:

МОДЕЛЬ		RID 40 C-SERIES	RID 40 C-SERIES S	RID 50 C-SERIES	RID 50 C-SERIES S
Исполнение		открытое	закрытое	открытое	закрытое
№ заказа электростанции		713792	713794	713722	713724
№ заказа электростанции со встроенной АВР		713793	713795	713723	713725
№ заказа выносной АВР		728311	728311	728313	728314
Ном. мощность P.R.P. (cos Φ = 0,8)	кВА/кВт	40 / 32		50 / 40	
Номинальный ток (cos Φ = 0,8)	А	58		72	
Напряжение	В	230 / 400		230 / 400	
Частота	Гц	50		50	
Размеры (Д x Ш x В)	мм	1500x752x1262	1800x940x1310	1800x940x1290	2320x1130x1685
Вес агрегата	кг	690	900	930	1320
Уровень шума	дВ(А)	82	63	82	63
Объём топливного бака	л	150	230	230	350
Двигатель	FPT - IVECO	F325M1A		NEF45AM2	
Обороты двигателя	об/мин	1500		1500	
Регулировка оборотов		механическая		механическая	
Топливо		дизельное		дизельное	
Система охлаждения		вода + воздух		вода + воздух	
Рабочий объём	л	3,2		4,5	
Мощность	кВт	38,2		46,5	
Стартер	В	12		12	
Тип масла (рекомендованный)		RID 10W40		RID 10W40	
Объём масла в двигателе	л	10,5		12,8	
Расход топлива при нагрузке 100/75%	л/ч	10,6 / 8,5		11,6 / 9,0	
Генератор		синхронный		синхронный	
Класс изоляции		H		H	
Степень защиты		IP 23		IP 23	

ОПЦИИ (описание – стр. 36)	№ ЗАКАЗА			
Подогрев охлаждающей жидкости	715127	715127	715128	715128
Топливный фильтр - водоотделитель	754049	754049	754052	754052
Дополнительный топливный бак 720/1000 л	718000 / 718010	718000 / 718010	718000 / 718010	718000 / 718010
Система перекачки топлива для баков 720/1000 л	по запросу	по запросу	по запросу	по запросу
ASC 48 контроллер заряда АКБ	729323	729323	729323	729323
RID GSM & IP модем (DUAL SIM)	729400	729400	729400	729400
RID IP модем	729500	729500	729500	729500



MADE IN GERMANY

60 - 100 кВА ДВИГАТЕЛИ FPT - IVECO

RID 80 C-SERIES S



RID 100 C-SERIES



ТЕХНИЧЕСКИЕ ХАРАКТЕРИСТИКИ:

МОДЕЛЬ		RID 60 C-SERIES	RID 60 C-SERIES S	RID 80 C-SERIES	RID 80 C-SERIES S	RID 100 C-SERIES	RID 100 C-SERIES S
Исполнение		открытое	закрытое	открытое	закрытое	открытое	закрытое
№ заказа электростанции		713758	713760	713762	713764	713766	713768
№ заказа электростанции со встроенной АВР		713759	713761	713763	713765	713767	713769
№ заказа выносной АВР		728313	728314	728316	728316	728316	728316
Ном. мощность P.R.P. (cos Φ = 0,8)	кВА/кВт		60 / 48		80 / 64		100 / 80
Номинальный ток (cos Φ = 0,8)	А		87		115		144
Напряжение	В		230 / 400		230 / 400		230 / 400
Частота	Гц		50		50		50
Размеры (Д x Ш x В)	мм	1800x940x1290	2320x1130x1685	2320x1130x1484	2320x1130x1685	2250x1124x1557	2800x1230x1828
Вес агрегата	кг	930	1320	930	1390	1200	1600
Уровень шума	дБ(А)	82	63	81	69,5	82	69
Объём топливного бака	л	230	350		350		400
Двигатель	FPT - IVECO	NEF455M1A		NEF455M3		NEF45TM2A	
Обороты двигателя	об/мин		1500		1500		1500
Регулировка оборотов			механическая		механическая		механическая
Топливо			дизельное		дизельное		дизельное
Система охлаждения			вода + воздух		вода + воздух		вода + воздух
Рабочий объём	л		4,5		4,5		4,5
Мощность	кВт		54,5		74,6		89,3
Стартер	В		12		12		12
Тип масла (рекомендованный)			RID 10W40		RID 10W40		RID 10W40
Объём масла в двигателе	л		12,8		12,8		12,8
Расход топлива при нагрузке 100/75%	л/ч		13,7 / 10,2		19,4 / 14,5		22,0 / 16,2
Генератор			синхронный		синхронный		синхронный
Класс изоляции			H		H		H
Степень защиты			IP 23		IP 23		IP 23

ОПЦИИ (описание – стр. 36)	№ ЗАКАЗА					
Подогрев охлаждающей жидкости	715116	715116	715120	715120	715117	715117
Топливный фильтр - водоотделитель	754039	754039	754045	754045	754042	754042
Дополнительный топливный бак 720/1000 л	718000 / 718010	718000 / 718010	718000 / 718010	718000 / 718010	718000 / 718010	718000 / 718010
Система перекачки топлива для баков 720/1000 л	по запросу	по запросу	по запросу	по запросу	по запросу	по запросу
ASC 48 контроллер заряда АКБ	729323	729323	729323	729323	729323	729323
RID GSM & IP модем (DUAL SIM)	729400	729400	729400	729400	729400	729400
RID IP модем	729500	729500	729500	729500	729500	729500

120 - 170 кВА ДВИГАТЕЛИ FPT - IVECO

RID 120 C-SERIES



RID 130 C-SERIES S



ТЕХНИЧЕСКИЕ ХАРАКТЕРИСТИКИ:

МОДЕЛЬ		RID 120 C-SERIES	RID 120 C-SERIES S	RID 130 C-SERIES	RID 130 C-SERIES S	RID 170 C-SERIES	RID 170 C-SERIES S
Исполнение		открытое	закрытое	открытое	закрытое	открытое	закрытое
№ заказа электростанции		713726	713727	713770	713772	713774	713775
№ заказа электростанции со встроенной АВР		713728	713729	713771	713773	-	-
№ заказа выносной АВР		728316	728316	728316	728316	728316	728316
Ном. мощность P.R.P. (cos Φ = 0,8)	кВА/кВт	120 / 96		130 / 104		170 / 136	
Номинальный ток (cos Φ = 0,8)	А	173		188		245	
Напряжение	В	230 / 400		230 / 400		230 / 400	
Частота	Гц	50		50		50	
Размеры (Д x Ш x В)	мм	2250x1124x1638	2800x1230x1828	2250x1124x1638	2800x1230x1828	2500x1050x1900	3350x1430x2114
Вес агрегата	кг	1350	1670	1400	1720	2050	2500
Уровень шума	dB(A)	86	69	86	69	85	69
Объём топливного бака	л	400		400		750	
Двигатель	FPT - IVECO	NEF45TM3		NEF67TM2A		NEF67TM4	
Обороты двигателя	об/мин	1500		1500		1500	
Регулировка оборотов		механическая		механическая		механическая	
Топливо		дизельное		дизельное		дизельное	
Система охлаждения		вода + воздух		вода + воздух		вода + воздух	
Рабочий объём	л	4,5		6,7		6,7	
Мощность	кВт	109		118,2		154,7	
Стартер	В	12		12		12	
Тип масла (рекомендованный)		RID 10W40		RID 10W40		RID 10W40	
Объём масла в двигателе	л	12,8		17,2		17,2	
Расход топлива при нагрузке 100/75%	л/ч	27,6 / 20,9		29,3 / 24,1		36,6 / 27,9	
Генератор		синхронный		синхронный		синхронный	
Класс изоляции		H		H		H	
Степень защиты		IP 23		IP 23		IP 23	

ОПЦИИ (описание – стр. 36)	№ ЗАКАЗА					
Подогрев охлаждающей жидкости	715118	715118	715118	715118	715129	715129
Топливный фильтр - водоотделитель	754043	754043	754043	754043	754053	754053
Дополнительный топливный бак 720/1000 л	718000 / 718010	718000 / 718010	718000 / 718010	718000 / 718010	718000 / 718010	718000 / 718010
Система перекачки топлива для баков 720/1000 л	по запросу	по запросу	по запросу	по запросу	по запросу	по запросу
ASC 48 контроллер заряда АКБ	729323	729323	729323	729323	729323	729323
RID GSM & IP модем (DUAL SIM)	729400	729400	729400	729400	729400	729400
RID IP модем	729500	729500	729500	729500	729500	729500

**MADE IN GERMANY****200 - 250 кВА ДВИГАТЕЛИ FPT - IVECO****RID 200 C-SERIES****RID 200 C-SERIES S****ТЕХНИЧЕСКИЕ ХАРАКТЕРИСТИКИ:**

МОДЕЛЬ		RID 200 C-SERIES	RID 200 C-SERIES S	RID 250 C-SERIES	RID 250 C-SERIES S
Исполнение		открытое	закрытое	открытое	закрытое
№ заказа электростанции		713776	713777	713778	713779
№ заказа электростанции со встроенной АВР		-	-	-	-
№ заказа выносной АВР		728317	728317	728317	728317
Ном. мощность P.R.P. (cos Φ = 0,8)	кВА/кВт	200 / 160		250 / 200	
Номинальный ток (cos Φ = 0,8)	А	289		361	
Напряжение	В	230 / 400		230 / 400	
Частота	Гц	50		50	
Размеры (Д x Ш x В)	мм	2500x1050x1900	3350x1430x2114	2500x1050x1900	3350x1430x2114
Вес агрегата	кг	2110	2500	2250	2995
Уровень шума	dB(A)	85	69	86	70
Объём топливного бака	л	750		750	
Двигатель	FPT - IVECO	NEF67TM7		NEF67TE8W	
Обороты двигателя	об/мин	1500		1500	
Регулировка оборотов		механическая		электронная	
Топливо		дизельное		дизельное	
Система охлаждения		вода + воздух		вода + воздух	
Рабочий объём	л	6,7		6,7	
Мощность	кВт	182		218	
Стартер	В	12		24	
Тип масла (рекомендованный)		RID 10W40		RID 10W40	
Объём масла в двигателе	л	17		17	
Расход топлива при нагрузке 100/75%	л/ч	42 / 33,4		51,5 / 40,5	
Генератор		синхронный		синхронный	
Класс изоляции		H		H	
Степень защиты		IP 23		IP 23	

ОПЦИИ (описание – стр. 36)	№ ЗАКАЗА			
Подогрев охлаждающей жидкости	715119	715119	715170	715170
Топливный фильтр - водоотделитель	754049	754049	754054	754054
Дополнительный топливный бак 720/1000 л	718000 / 718010	718000 / 718010	718000 / 718010	718000 / 718010
Система перекачки топлива для баков 720/1000 л	по запросу	по запросу	по запросу	по запросу
ASC 48 контроллер заряда АКБ	729323	729323	729323	729323
RID GSM & IP модем (DUAL SIM)	729400	729400	729400	729400
RID IP модем	729500	729500	729500	729500

300 - 350 кВА ДВИГАТЕЛИ FPT - IVECO

RID 300 C-SERIES S



RID 350 C-SERIES S



ТЕХНИЧЕСКИЕ ХАРАКТЕРИСТИКИ:

МОДЕЛЬ		RID 300 C-SERIES	RID 300 C-SERIES S	RID 350 C-SERIES	RID 350 C-SERIES S
Исполнение		открытое	закрытое	открытое	закрытое
№ заказа электростанции		713780	713781	713782	713783
№ заказа электростанции со встроенной АВР		-	-	-	-
№ заказа выносной АВР		728318	728318	728318	728318
Ном. мощность P.R.P. (cos Φ = 0,8)	кВА/кВт	300 / 240		350 / 280	
Номинальный ток (cos Φ = 0,8)	А	433		505	
Напряжение	В	230 / 400		230 / 400	
Частота	Гц	50		50	
Размеры (Д x Ш x В)	мм	2850x1700x2047	3351x1740x2411	2850x1700x2210	3351x1740x2411
Вес агрегата	кг	2835	3510	3050	3700
Уровень шума	dB(A)	85	69	85	71
Объём топливного бака	л	1000		1000	
Двигатель	FPT - IVECO	C87TE4F		CURSOR13TE2A	
Обороты двигателя	об/мин	1500		1500	
Регулировка оборотов		электронная		электронная	
Топливо		дизельное		дизельное	
Система охлаждения		вода + воздух		вода + воздух	
Рабочий объём	л	8,7		12,9	
Мощность	кВт	275		315	
Стартер	В	24		24	
Тип масла (рекомендованный)		RID 10W40		RID 10W40	
Объём масла в двигателе	л	28		35	
Расход топлива при нагрузке 100/75%	л/ч	66,6 / 52,6		70,0 / 57,3	
Генератор		синхронный		синхронный	
Класс изоляции		H		H	
Степень защиты		IP 23		IP 23	

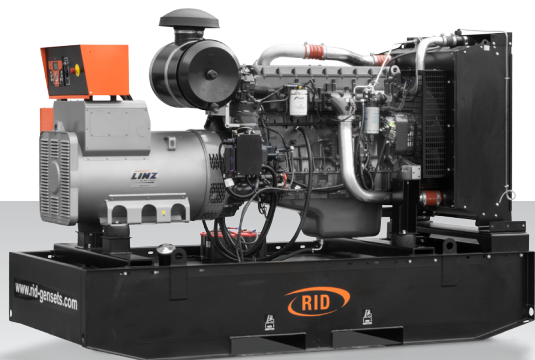
ОПЦИИ (описание – стр. 36)	№ ЗАКАЗА			
Подогрев охлаждающей жидкости	715171	715171	715172	715172
Топливный фильтр - водоотделитель	754055	754055	754056	754056
Дополнительный топливный бак 720/1000 л	718000 / 718010	718000 / 718010	718000 / 718010	718000 / 718010
Система перекачки топлива для баков 720/1000 л	по запросу	по запросу	по запросу	по запросу
ASC 48 контроллер заряда АКБ	729323	729323	729323	729323
RID GSM & IP модем (DUAL SIM)	729400	729400	729400	729400
RID IP модем	729500	729500	729500	729500



MADE IN GERMANY

400 - 450 кВА ДВИГАТЕЛИ FPT - IVECO

RID 400 C-SERIES



RID 450 C-SERIES S



ТЕХНИЧЕСКИЕ ХАРАКТЕРИСТИКИ:

МОДЕЛЬ		RID 400 C-SERIES	RID 400 C-SERIES S	RID 450 C-SERIES	RID 450 C-SERIES S
Исполнение		открытое	закрытое	открытое	закрытое
№ заказа электростанции		713784	713785	713786	713787
№ заказа электростанции со встроенной АВР		-	-	-	-
№ заказа выносной АВР		728318	728318	728319	728319
Ном. мощность P.R.P. (cos Φ = 0,8)	кВА/кВт	400 / 320		454 / 363	
Номинальный ток (cos Φ = 0,8)	А	578		650	
Напряжение	В	230 / 400		230 / 400	
Частота	Гц	50		50	
Размеры (Д x Ш x В)	мм	3050x1420x2168	4000x1940x2383	3050x1420x2168	4000x1940x2383
Вес агрегата	кг	3150	4370	3400	4550
Уровень шума	dB(A)	81	70,9	82	69
Объём топливного бака	л	1000		1000	
Двигатель	FPT - IVECO	CURSOR13TE3A		CURSOR13TE6W	
Обороты двигателя	об/мин	1500		1500	
Регулировка оборотов		электронная		электронная	
Топливо		дизельное		дизельное	
Система охлаждения		вода + воздух		вода + воздух	
Рабочий объём	л	12,9		12,9	
Мощность	кВт	366		395	
Стартер	В	24		24	
Тип масла (рекомендованный)		RID 10W40		RID 10W40	
Объём масла в двигателе	л	35		32	
Расход топлива при нагрузке 100/75%	л/ч	85,8 / 70,4		89,9 / 71,4	
Генератор		синхронный		синхронный	
Класс изоляции		H		H	
Степень защиты		IP 23		IP 23	

ОПЦИИ (описание – стр. 36)	№ ЗАКАЗА			
Подогрев охлаждающей жидкости	715121	715121	715173	715173
Топливный фильтр - вододелитель	754046	754046	754057	754057
Дополнительный топливный бак 720/1000 л	718000 / 718010	718000 / 718010	718000 / 718010	718000 / 718010
Система перекачки топлива для баков 720/1000 л	по запросу	по запросу	по запросу	по запросу
ASC 48 контроллер заряда АКБ	729323	729323	729323	729323
RID GSM & IP модем (DUAL SIM)	729400	729400	729400	729400
RID IP модем	729500	729500	729500	729500

500 - 600 кВА ДВИГАТЕЛИ FPT - IVECO

RID 500 C-SERIES S



RID 600 C-SERIES S



ТЕХНИЧЕСКИЕ ХАРАКТЕРИСТИКИ:

МОДЕЛЬ		RID 500 C-SERIES	RID 500 C-SERIES S	RID 600 C-SERIES	RID 600 C-SERIES S
Исполнение		открытое	закрытое	открытое	закрытое
№ заказа электростанции		713756	713757	713754	713755
№ заказа электростанции со встроенной АВР		-	-	-	-
№ заказа выносной АВР		728319	728319	728320	728320
Ном. мощность P.R.P. (cos Φ = 0,8)	кВА/кВт	500 / 400		600 / 480	
Номинальный ток (cos Φ = 0,8)	А	723		867	
Напряжение	В	230 / 400		230 / 400	
Частота	Гц	50		50	
Размеры (Д x Ш x В)	мм	3050x1420x2168	3800x1580x2340	3050x1420x2260	4400x2140x2549
Вес агрегата	кг	3400	4550	4020	5600
Уровень шума	dB(A)	82	69	83	73
Объём топливного бака	л	1000		1000	
Двигатель	FPT - IVECO	CURSOR13TE7W		CURSOR16TE1W	
Обороты двигателя	об/мин	1500		1500	
Регулировка оборотов		электронная		электронная	
Топливо		дизельное		дизельное	
Система охлаждения		вода + воздух		вода + воздух	
Рабочий объём	л	12,9		15,9	
Мощность	кВт	446		518	
Стартер	В	24		24	
Тип масла (рекомендованный)		RID 10W40		RID 10W40	
Объём масла в двигателе	л	32		38	
Расход топлива при нагрузке 100/75%	л/ч	100,6 / 78,5		117,9 / 90,1	
Генератор		синхронный		синхронный	
Класс изоляции		H		H	
Степень защиты		IP 23		IP 23	

ОПЦИИ (описание – стр. 36)	№ ЗАКАЗА			
Подогрев охлаждающей жидкости	715124	715124	715174	715174
Топливный фильтр - водоотделитель	754058	754058	754059	754059
Дополнительный топливный бак 720/1000 л	718000 / 718010	718000 / 718010	718000 / 718010	718000 / 718010
Система перекачки топлива для баков 720/1000 л	по запросу	по запросу	по запросу	по запросу
ASC 48 контроллер заряда АКБ	729323	729323	729323	729323
RID GSM & IP модем (DUAL SIM)	729400	729400	729400	729400
RID IP модем	729500	729500	729500	729500

НОВАЯ ЭЛЕКТРОСТАНЦИЯ ДЛЯ ОБЪЕКТОВ ТЕЛЕКОММУНИКАЦИЙ

НОВЫЙ ЗАЩИТНЫЙ КОЖУХ:

- ❖ антивандальная конструкция
- ❖ пониженный уровень шума
- ❖ компактный дизайн
- ❖ топливный бак до 1000 литров
- ❖ легкий доступ для технического обслуживания
- ❖ съемный шумоподовляющий защитный кожух
- ❖ показатель уровня топлива (точность до 1%)
- ❖ полное дистанционное управление
- ❖ нет доступа к пульту управления извне, доступ возможен только при открытом кожухе

АНТИВАНДАЛЬНЫЙ ДИЗАЙН:

- ❖ не прямой воздухозаборник закрытый 100% металлическим листом, нет прямого доступа
- ❖ не прямой воздухоотвод (так же как выше)
- ❖ нет болтового соединения с внешней стороны, шарниры установлены внутри защитного кожуха
- ❖ нет прямого подключения кабелей снаружи, кабель-канал защищен и проложен внутри электростанции
- ❖ цельно сваренный защитный кожух, неразборный
- ❖ возможен индивидуальный закрытый дизайн для каждой электростанции



8 - 15 кВА ДВИГАТЕЛИ MITSUBISHI



ТЕХНИЧЕСКИЕ ХАРАКТЕРИСТИКИ:

МОДЕЛЬ		RID 8 E-SERIES S	RID 10 E-SERIES S	RID 10/1 E-SERIES S	RID 15 E-SERIES S
Исполнение		антивандальный	антивандальный	антивандальный	антивандальный
№ заказа электростанции		-	-	-	-
№ заказа электростанции со встроенной АВР		713111	713192	713158	713199
№ заказа выносной АВР		-	-	-	-
Ном. мощность P.R.P. (cos Φ = 0,8)	кВА/кВт	8 / 6,4	10 / 8	10 / 8	15 / 12
Номинальный ток (cos Φ = 0,8)	А	11,5	14,4	43,4	21,7
Напряжение	В	230 / 400	230 / 400	230 / -	230 / 400
Частота	Гц	50	50	50	50
Размеры (Д x Ш x В)	мм	1650x1100x1575	1650x1100x1575	1650x1100x1575	1650x1100x1575
Вес агрегата	кг	595	655	655	700
Уровень шума	dB(A)	59	59	59	59
Объём топливного бака	л	350	350	350	350
Двигатель	Deutz	L3E	S3L2	S3L2	S4L2
Обороты двигателя	об/мин	1500	1500	1500	1500
Регулировка оборотов		механическая	механическая	механическая	механическая
Топливо		дизельное	дизельное	дизельное	дизельное
Система охлаждения		вода + воздух	вода + воздух	вода + воздух	вода + воздух
Рабочий объём	л	0,95	1,3	1,3	1,8
Мощность	кВт	6,4	9,9	9,9	14,5
Стартер	В	12	12	12	12
Тип масла (рекомендованный)		RID 10W40	RID 10W40	RID 10W40	RID 10W40
Объём масла в двигателе	л	3,1	4,2	4,2	6
Расход топлива при нагрузке 100/75%	л/ч	2,2 / 1,8	3,1 / 2,4	3,1 / 2,4	4,4 / 3,4
Генератор		синхронный	синхронный	синхронный	синхронный
Класс изоляции		H	H	H	H
Степень защиты		IP 23	IP 23	IP 23	IP 23

ОПЦИИ (описание – стр. 36)	№ ЗАКАЗА			
Подогрев охлаждающей жидкости	715008	715008	715008	715008
Подогрев топливного бака	753002	753002	753002	753002
Топливный фильтр - водоотделитель	754003	754002	754002	754002
Увеличенный топливный бак 750 / 1000 л	по запросу	713229 / 713188	713229 / 713188	713143 / 713100
Система перекачки топлива для баков 720/1000 л	по запросу	по запросу	по запросу	по запросу
ASC 48 контроллер заряда АКБ	729323	729323	729323	729323
RID GSM & IP модем (DUAL SIM)	729400	729400	729400	729400
RID IP модем	729500	729500	729500	729500



MADE IN GERMANY

15 - 30 кВА ДВИГАТЕЛИ MITSUBISHI



ТЕХНИЧЕСКИЕ ХАРАКТЕРИСТИКИ:

МОДЕЛЬ		RID 15/1 E-SERIES S	RID 20 E-SERIES S	RID 20/1 E-SERIES S	RID 30 E-SERIES S
Исполнение		антивандальный	антивандальный	антивандальный	антивандальный
№ заказа электростанции		-	-	-	-
№ заказа электростанции со встроенной АВР		713141	713168	713166	713265
№ заказа выносной АВР		-	-	-	-
Ном. мощность P.R.P. (cos φ = 0,8)	кВА/кВт	15 / 12	20 / 16	20 / 16	30 / 24
Номинальный ток (cos φ = 0,8)	А	65	29	87	43
Напряжение	В	230 / -	230 / 400	230 / -	230 / 400
Частота	Гц	50	50	50	50
Размеры (Д x Ш x В)	мм	1650x1100x1575	1650x1100x1575	1650x1100x1575	1850x1100x1490
Вес агрегата	кг	700	860	860	960
Уровень шума	дВ(А)	59	59	59	59
Объём топливного бака	л	350	350	350	350
Двигатель	Deutz	S4L2	S4Q2	S4Q2	S4S
Обороты двигателя	об/мин	1500	1500	1500	1500
Регулировка оборотов		механическая	механическая	механическая	механическая
Топливо		дизельное	дизельное	дизельное	дизельное
Система охлаждения		вода + воздух	вода + воздух	вода + воздух	вода + воздух
Рабочий объём	л	1,8	2,3	2,3	3,3
Мощность	кВт	14,5	19,5	19,5	31,6
Стартер	В	12	12	12	12
Тип масла (рекомендованный)		RID 10W40	RID 10W40	RID 10W40	RID 10W40
Объём масла в двигателе	л	6	6,5	6,5	10,0
Расход топлива при нагрузке 100/75%	л/ч	4,4 / 3,4	6,4 / 4,7	6,4 / 4,7	8,4 / 6,3
Генератор		синхронный	синхронный	синхронный	синхронный
Класс изоляции		Н	Н	Н	Н
Степень защиты		IP 23	IP 23	IP 23	IP 23

ОПЦИИ (описание – стр. 36)	№ ЗАКАЗА			
Подогрев охлаждающей жидкости	715008	715008	715008	715008
Подогрев топливного бака	753002	753002	753002	753002
Топливный фильтр - вододелитель	754002	754005	754005	754008
Увеличенный топливный бак 750 / 1000 л	713143 / 713100	713147 / 713150	713147 / 713150	713263 / 713260
Система перекачки топлива для баков 720/1000 л	по запросу	по запросу	по запросу	по запросу
ASC 48 контроллер заряда АКБ	729323	729323	729323	729323
RID GSM & IP модем (DUAL SIM)	729400	729400	729400	729400
RID IP модем	729500	729500	729500	729500

20 - 40 кВА ДВИГАТЕЛИ DEUTZ



ТЕХНИЧЕСКИЕ ХАРАКТЕРИСТИКИ:

МОДЕЛЬ		RID 20 S-SERIES S	RID 20/1 S-SERIES S	RID 30 S-SERIES S	RID 40 S-SERIES S
Исполнение		антивандальный	антивандальный	антивандальный	антивандальный
№ заказа электростанции		-	-	-	-
№ заказа электростанции со встроенной АВР		713277	713281	713432	713440
№ заказа выносной АВР		-	-	-	-
Ном. мощность P.R.P. (cos Φ = 0,8)	кВА/кВт	20 / 16	20 / 16	30 / 24	40 / 32
Номинальный ток (cos Φ = 0,8)	A	29	87	43	58
Напряжение	B	230 / 400	230 / -	230 / 400	230 / 400
Частота	Гц	50	50	50	50
Размеры (Д x Ш x В)	мм	1650x1100x1575	1650x1100x1575	1850x1100x1490	1850x1100x1490
Вес агрегата	кг	655	655	1250	1250
Уровень шума	dB(A)	59	59	60	60
Объём топливного бака	л	350	350	350	350
Двигатель	Deutz	F3M2011	F3M2011	F4M2011	BF4M2011
Обороты двигателя	об/мин	1500	1500	1500	1500
Регулировка оборотов		механическая	механическая	механическая	механическая
Топливо		дизельное	дизельное	дизельное	дизельное
Система охлаждения		масло + воздух	масло + воздух	масло + воздух	масло + воздух
Рабочий объём	л	2,3	2,3	3,1	3,1
Мощность	кВт	20,4	20,4	29,4	39,2
Стартер	B	12	12	12	12
Тип масла (рекомендованный)		RID-Deutz SW30	RID-Deutz SW30	RID-Deutz SW30	RID-Deutz SW30
Объём масла в двигателе	л	9,0	9,0	13,5	13,5
Расход топлива при нагрузке 100/75%	л/ч	5,8 / 4,2	5,8 / 4,2	8,0 / 5,8	11,3 / 8,1
Генератор		синхронный	синхронный	синхронный	синхронный
Класс изоляции		H	H	H	H
Степень защиты		IP 23	IP 23	IP 23	IP 23

ОПЦИИ (описание – стр. 36)	№ ЗАКАЗА			
Подогрев охлаждающей жидкости	715008	715008	715008	715008
Подогрев топливного бака	753002	753002	753002	753002
Топливный фильтр - водоотделитель	754040	754040	754040	754040
Увеличенный топливный бак 750 / 1000 л	713271 / 713445	713285 / 713293	713443 / 713433	713441 / 713442
Система перекачки топлива для баков 720/1000 л	по запросу	по запросу	по запросу	по запросу
ASC 48 контроллер заряда АКБ	729323	729323	729323	729323
RID GSM & IP модем (DUAL SIM)	729400	729400	729400	729400
RID IP модем	729500	729500	729500	729500

48 V DC ГЕНЕРАТОРЫ

Компания R.I.D. GmbH является одной из немногих компаний в мире, предлагающей надежно функционирующие ДГУ постоянного тока (48 VDC)

Области применения:

- ❑ Телекоммуникация
- ❑ Гибридные энергосистемы
- ❑ Военная техника
- ❑ Железнодорожный и авиатранспорт
- ❑ Источники бесперебойного питания
- ❑ Зарядка электротранспорта (электропогрузчики и т.д.)

Особенности:

- ❑ Специальный блок контроля RID 1000 H
- ❑ Контроль частоты оборотов двигателя путем изменения настройки двигателя
- ❑ Прямое подключение для заряда блока АКБ (стойки питания)
- ❑ Автоматический запуск ДГУ в соответствии с напряжением блока АКБ, уровня емкости АКБ, сигналом дистанционного запуска или падением центральной электросети.

Преимущества перед ДГУ переменного тока:

- ❑ Снижение расход топлива на 30%-60%
- ❑ ДГУ 48 VDC могут быть подключены параллельно для распределения нагрузки (в то время как генераторы переменного тока требуют специального изготовления), что позволяет быстро расширить производственные мощности
- ❑ Низкий уровень шума
- ❑ Повышение эффективности ДГУ 48VDC снижает износ двигателя
- ❑ Более низкие расходы на ТО
- ❑ Рост эффективности энергосистемы до 92%



ГИБРИДНЫЕ СИСТЕМЫ ДЛЯ ДИЗЕЛЬГЕНЕРАТОРОВ 48 V DC

RID 10 / 48 V DC



RID 15 / 48 V DC



ТЕХНИЧЕСКИЕ ХАРАКТЕРИСТИКИ:

МОДЕЛЬ		RID 8 / 48 DC E-SERIES S	RID 10 / 48 DC E-SERIES S	RID 15 / 48 DC E-SERIES S	RID 20 / 48 DC S-SERIES S
Исполнение		закрытое	закрытое	закрытое	закрытое
№ заказа электростанции		-	-	-	-
№ заказа электростанции со встроенной АВР		713609	713625	713649	713308
№ заказа выносной АВР		-	-	-	-
Мощность	кВА/кВт	6,4	8	12	16
Ток	А	50-134	50-167	50-250	50-300
Напряжение	В	48 V DC	48 V DC	48 V DC	48 V DC
Вид тока		постоянный	постоянный	постоянный	постоянный
Размеры (Д x Ш x В)	мм	1620x1000x1873	1620x1000x1873	1620x1000x1873	1620x1000x1873
Вес агрегата	кг	600	690	725	800
Уровень шума	dB(A)	61	61	61	61
Объём топливного бака	л	1000	1000	1000	1000
Двигатель		Mitsubishi L3E	Mitsubishi S3L2	Mitsubishi S4L2	Deutz F3M2011
Обороты двигателя	об/мин	1100-1600	1100-1600	1100-1600	1100-1600
Регулировка оборотов		электронная	электронная	электронная	электронная
Топливо		дизельное	дизельное	дизельное	дизельное
Система охлаждения		вода + воздух	вода + воздух	вода + воздух	масло + воздух
Рабочий объём	л	0,95	1,3	1,8	2,3
Мощность	кВт	6,4	9,9	14,5	20,4
Стартер	В	12	12	12	12
Тип масла (рекомендованный)		RID 10W40	RID 10W40	RID 10W40	RID-Deutz 5W30
Объём масла в двигателе	л	3,1	4,2	6,0	9,0
Расход топлива при нагрузке 100/75%	л/ч	2,2 / 1,8	3,1 / 2,4	4,4 / 3,4	5,8 / 4,2
Генератор		синхронный	синхронный	синхронный	синхронный
Класс изоляции		H	H	H	H
Степень защиты		IP 23	IP 23	IP 23	IP 23

ОПЦИИ (описание – стр. 36)	№ ЗАКАЗА			
Подогрев охлаждающей жидкости	715008	715008	715008	715008
Топливный фильтр - водоотделитель	754003	754002	754002	754002
Увеличенный топливный бак 750 / 1000 л	718000 / 718010	718000 / 718010	718000 / 718010	718000 / 718010
Система перекачки топлива для баков 720/1000 л	по запросу	по запросу	по запросу	по запросу
ASC 48 контроллер заряда АКБ	729323	729323	729323	729323
RID GSM & IP модем (DUAL SIM)	729400	729400	729400	729400
RID IP модем	729500	729500	729500	729500



MADE IN GERMANY

ДОПОЛНИТЕЛЬНЫЕ ОПЦИИ



по запросу

Top up system - автоматизированная дозаправка
масло в двигатель



по запросу

Дизельные осветительные мачты RID

RID 2000-A



ОСНОВНЫЕ ПРИЕМУЩЕСТВА:

- новый дизайн
- дополнительные входы 14 / выходы 8
- полностью настраиваемый дисплей
- встроенный ПЛК редактор
- двойной режим 1+1
- порты RS232 / RS485 / CAN / USB / ECU
- удаленный экран
- программируемые LED индикаторы

по запросу

ДОПОЛНИТЕЛЬНЫЕ ОПЦИИ



733061

RID 1000-A контроллер



734033

Защита от молнии / перенапряжения



DUAL SIM

729400

**RID GSM & IP модем (DUAL SIM)
SNMP v.2**



по запросу

Топливный фильтр-водоотделитель с автоматическим отключения электростанции при наличии воды в топливной системе



729323

Контроллер ASC48-2 измеряет напряжение АКБ от стойки питания, запускает и останавливает ДГУ в зависимости от уровня заряда АКБ



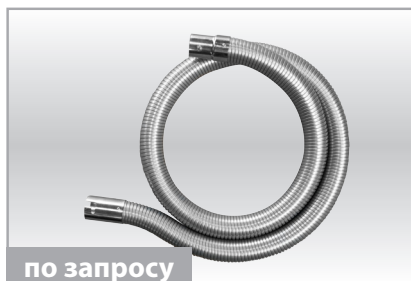
715004

Подогрев охлаждающей жидкости с циркуляционным насосом



740543

Светодиодная подсветка для контроля и проведения ТО



по запросу

Металлорукова для отвода выхлопных газов 1,5м; 2,5м; 5м



по запросу

Усиленная аккумуляторная батарея для облегчённого пуска при низких температурах



715016

Переносная топливозаправочная станция



718000 / 718010

718000/718010 (720/1000 л) Дополнительный топливный бак (возможно объединение в систему до пяти баков)



по запросу

ЗИП, сменные и расходные элементы, запасные части для всего оборудования



733212

Датчик засора воздушного фильтра подключение к панели управления RID 1000A



753002

Подогрев топливного бака



по запросу

Прицеп



Э Н Е Р Г О С Н А Б Ж Е Н И Е С



www.rid-gensets.com

ИНДИВИДУАЛЬНЫМИ РЕШЕНИЯМИ





POWER GENERATING SYSTEMS



Главный офис
R.I.D. GmbH

Industriestrasse 46
D-74912 Kirchartd (Germany)

Телефон: +49 (0)7266 91347 - 0

Факс: +49 (0)7266 91347 - 20

E-Mail: info@rid-gensets.com

Web: www.rid-gensets.com

Наш официальный представитель: