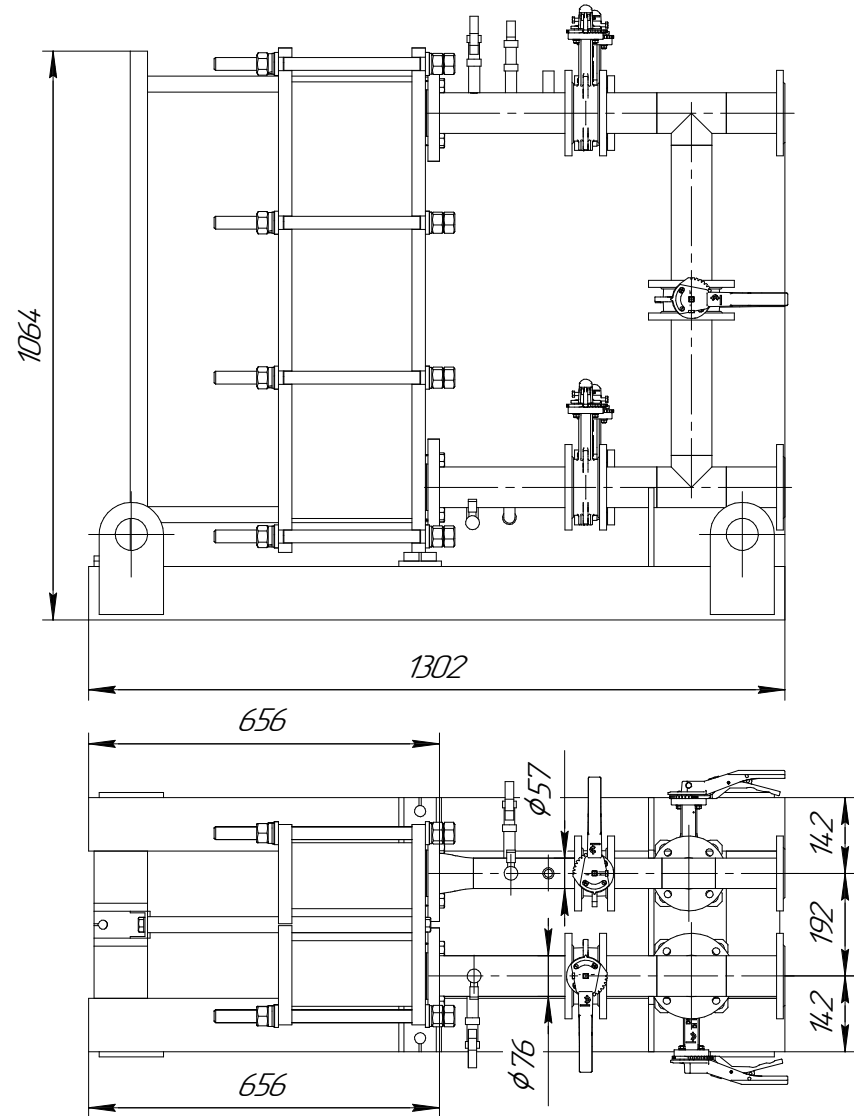
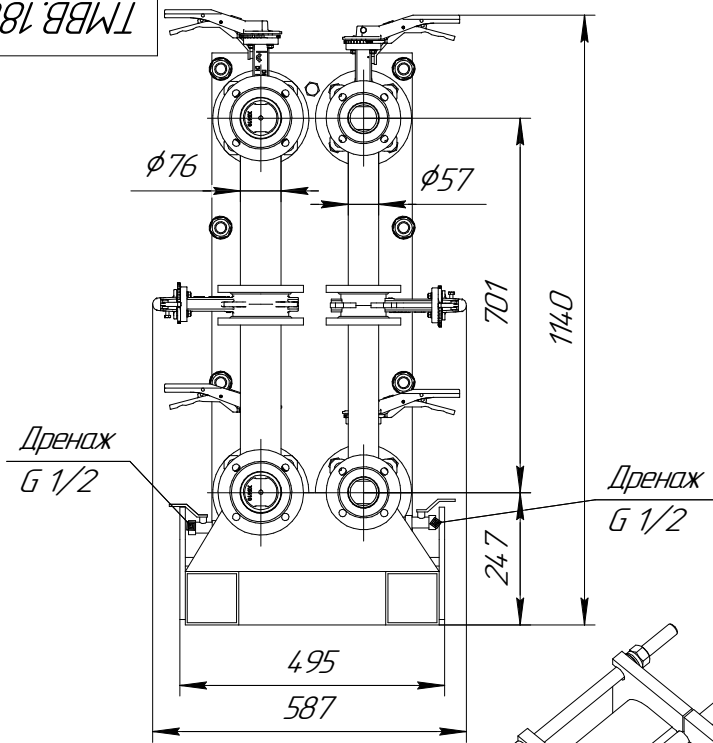
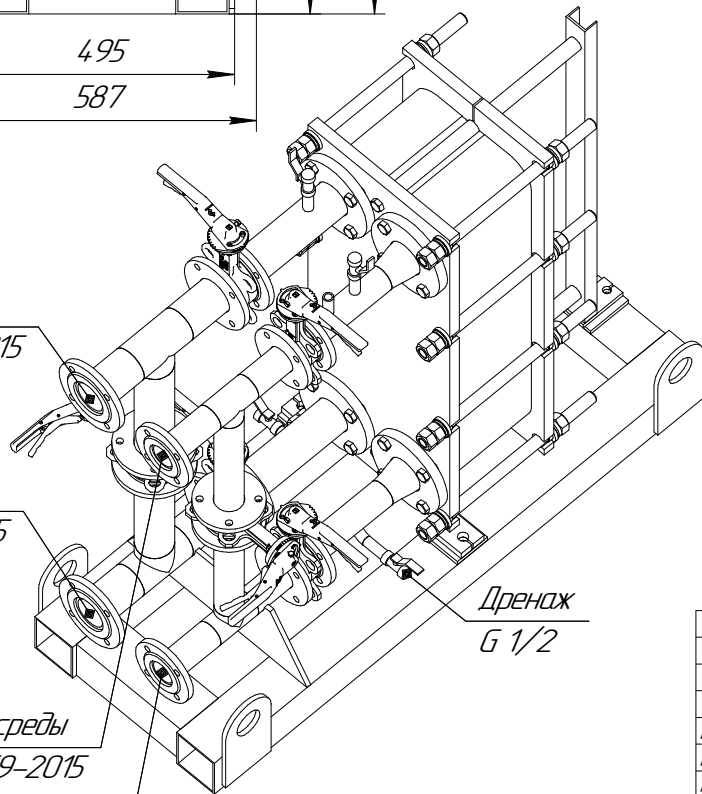


ТМВВ.180.01.000 ГЧ



- 1 Ответные фланцы, крепёж и прокладки входят в объём поставки;
- 2 Необходима подгонка подводящих трубопроводов при монтаже;
- 3 Допуск на линейные размеры - ГОСТ 30893.1-в.



Подвод греющей среды  
Ду 65 Ру6 ГОСТ 33259-2015

Отвод греющей среды  
Ду 65 Ру6 ГОСТ 33259-2015

Отвод нагреваемой среды  
Ду 50 Ру6 ГОСТ 33259-2015

Подвод нагреваемой среды  
Ду 50 Ру6 ГОСТ 33259-2015

Дренаж  
G 1/2

|           |          |       |      |   |        |         |
|-----------|----------|-------|------|---|--------|---------|
|           |          |       |      | <b>ТМВВ.180.01.000 ГЧ</b>                               |        |         |
|           |          |       |      | <b>ТМВВ.180</b>   |        |         |
|           |          |       |      | <b>Габаритный чертёж</b>                                |        |         |
| Изм./Лист | № докум. | Подп. | Дата | Лист  | Масса  | Масштаб |
| Разраб.   | Салтов   |       |      |   | -      | 1:10    |
| Пров.     |          |       |      | Лист  | Листов | 1       |
| Т.контр.  |          |       |      | <b>000 ТМ МАШ</b>                                       |        |         |
| Н.контр.  |          |       |      | Приложение №3. к Договору<br>ТЭ-2021/71 от 03.03.2021г. |        |         |
| Утв.      |          |       |      | Копировал   |        |         |

Перв. примен.

Справ. №

Подп. и дата

Инд. № докум.

Взам. инд. №

Подп. и дата

Инд. № подл.